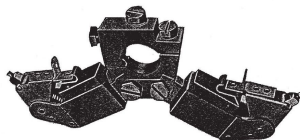


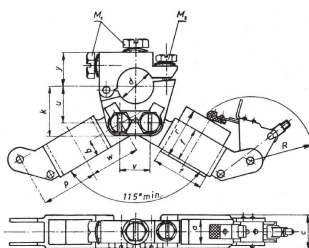
DRŽAČI ČETKICA ZA KLIZNE PRSTENOVE

DDK DRŽAČI



Slika 12 - DDK držač

Ovaj tip držača ugrađuje se na svim masinama sa kliznim prstenovima različitih snaga. Zbog svoje masivnosti primena ovog držača je moguća i u vrlo teškim uslovima rada. Zavrtnji koji inače drže krakove držača služe i za podešavanje ugla prema potrebi. Držač se izrađuje od livenog mesinga, pritisak opruge se može podešavati.



Slika 13 - DDK držač

Tabela 2 - Oznake i dimenzije pri naručivanju DDK držača

Tip oznaka držača	Dimenzije četkice											M ₁	M ₂	
	t	a	r	d	b	c	f	k	p	u	v			w
DDK 1608	16	8		16	15	8			31			21,5		34
DDK 2510	25	10	32	20	16,5	8,5	20	25,5	35,5	17,5	17	20	20	M6 M6
DDK 2512	25	12,5												40
DDK 3216	32	16		25	21	12,5	26	35	24,5	32				
DDK 3220	32	20							43,5	23		26	50	M8 M8
DDK 4020	40	20	40			25								
DDK 4032	40	32		38	13	28	38,5	28,5	38					M10

KD / KKD / KKDS / KDS DRŽAČI

Ovaj tip držača može se primenjivati na svim mašinama sa prosečnom brzinom okretanja do 15 m/s.



Držači četkica s jednim krakom

Držači četkica s dva kraka

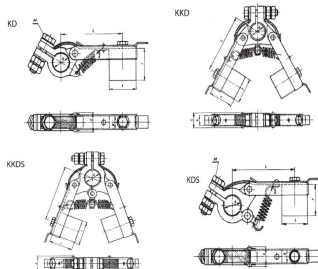


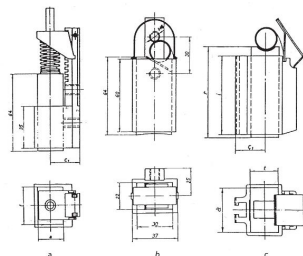
Tabela 3 - Oznake i dimenzije pri naručivanju držača četkica KD / KKD / KKDS / KDS

Dimenzije četkice	Dimenzije držača													
	t	a	r	d	b	c	f	k	p	u	v	w	y	R
t	16	20	25	16	20	25	20	25	32	40	25	32	40	25
a	8													16
r	20	25	25	25	25	25	32	40	32	40	32	40	32	40
c	12,5	14,5							18	22		26		
M	M5	M6							M6	M8		M8		M8
d _{max}	10...13			10...16					13...20			90		17...25
L	50	50	60	55	70	75	80	95	85	100	105	100	105	115
	46	60	55	60	70	65	80	85	90	110	100	110	110	125
	60	70	70	80	75	90	95	105	125	115	120	140	125	140
					85									130

Primer za narudžbinu: Držač četkice dimenzije 16x8, dužina kraka L=60 i prečnik nosača

držača d=13, naruživati sledećom oznakom KKD 1608/60-13.

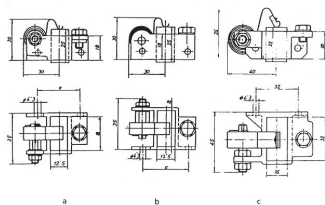
DRŽAČI ČETKICA SA SPIRALNOM OPRUGOM I SA OPRUGOM KONSTANTNOG PRITISKA



Slika 15 - Držači četkica sa spiralnom oprugom (a) i sa oprugom konstantnog pritiska (b i c)

PRIRUBNI DRŽAČI

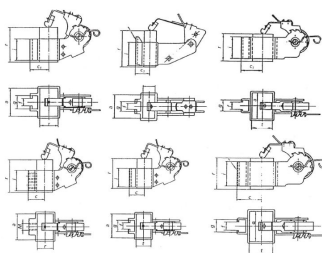
Ovaj tip držača primenjuje se kod malih mašina radi uštede prostora.



Slika 16 - Prirubni držači

RADIJALNI KOLEKTORSKI DRŽAČI

Radijalni kolektorski držači upotrebljavaju se kod jednosmernih mašina, malih i srednjih snaga sa promenljivim smerom okretanja, za brzine obrtanja od najmanjih do najvećih. Pogodni su i za teže uslove rada.



Slika 17 - Radijalni kolektorski držači

Tabela 4 - Oznake i dimenzije pri naruživanju radijalnih kolektorskih držača

Dimenzije četkice												
t	a	r	b	c	d	e	f	g	h	j	R	
10												
16	25	29	18	1,5	6,6	20	13,5	18	16	33		
	12,5											
	10											
20	12,5	25	31	20	1,5	6,6	20	13,5	18	16	35	
	16											
	16											
25	32	40	22,5	1,5	6,6	25	13,5	27	18	14		
	20											
	16											
32	20	40	45	29	2	8,6	25	18,5	27	18	49	
	25											
	16											
40	40	49,5	33	2	8,6	25	18,5	27	18	53,5		
	20											

SPECIJALNI KOLEKTORSKI DRŽAČI

DRŽAČI ČETKICA ZA KLIZNE PRSTENOVE

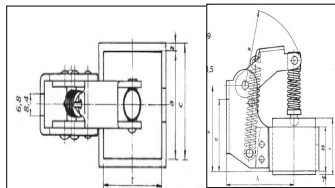


Tabela 5 - Oznake i dimenzije pri naručivanju specijalnih kolektorskih držača

Tipka oznaka držača	Dimenzije četkice						
	t	a	r	b	c	d	R
RDKK 1025	10			31			
RDKK 1225	12,5			(45)			
RDKK 1625	16	25	32	34 (45)	43	36	30
RDKK 2025	20			(45)			
RDKK 2530	25	30	32/40	48		41	
RDKK 3030	30			47,5			
RDKK 3232	12,5		40	(45)		45	
RDKK 1632	16			44 (45)	49		43
RDKK 2032	20	32		45 (45)		41 (45)	
RDKK 2525	25		32/40	48 (47,5)			
RDKK 3232	32			50			41

Napomena: Mere u zagradama () odnose se na držače kod kojih je prirubna stranica mazušljena (dežak 1 mm).